



**СОВРЕМЕННЫЙ И НОВЫЙ ПРОЕКТ В АНТАЛИИ
С УДОБСТВАМИ И ГОСУДАРСТВЕННОЙ ГАРАНТИЕЙ**

ОБШИРНАЯ ТЕРРИТОРИЯ С СОВРЕМЕННЫМИ УДОБСТВАМИ

ПЛОЩАДЬЮ ОДИН МИЛЛИОН ТРИСТА ТЫСЯЧ КВАДРАТНЫХ МЕТРОВ
С ДЕВЯТНАДЦАТЬЮ ТЫСЯЧАМИ ЖИЛЫХ ЕДИНИЦ

NEXT >>



**СОВРЕМЕННЫЙ И НОВЫЙ ПРОЕКТ В АНТАЛИИ
С УДОБСТВАМИ И ГОСУДАРСТВЕННОЙ ГАРАНТИЕЙ**

НА САМЫХ ВЫСОКИХ ТОЧКАХ
В ПРИЯТНОМ КЛИМАТЕ КЕПЕЗСКОГО РАЙОНА

В ЗЕЛЕННОЙ ЗОНЕ, НА БОЛЬШОЙ ВЫСОТЕ С ВИДОМ НА МОРЕ

NEXT >>



**СОВРЕМЕННЫЙ И НОВЫЙ ПРОЕКТ В АНТАЛИИ
С УДОБСТВАМИ И ГОСУДАРСТВЕННОЙ ГАРАНТИЕЙ**

НАЧАЛО ТРАМВАЙНОЙ ЛИНИИ
ОТ ПРОЕКТА ВО ВСЕ РАЙОНЫ АНТАЛИИ

ПАССАЖИРСКИЙ ТЕРМИНАЛ, УНИВЕРСИТЕТ АКДЕНИЗ,
ПЛЯЖИ СРЕДИЗЕМНОГО МОРЯ, ЦЕНТР ГОРОДА И АЭРОПОРТ

NEXT >>



СОВРЕМЕННЫЙ И НОВЫЙ ПРОЕКТ В АНТАЛИИ С УДОБСТВАМИ И ГОСУДАРСТВЕННОЙ ГАРАНТИЕЙ

САМЫЙ БОЛЬШОЙ ПАРК В АНТАЛИИ С РАЗВИТОЙ ИНФРАСТРУКТУРОЙ

**ЗЕЛЕНАЯ ЗОНА ПЛОЩАДЬЮ СТО ПЯТЬДЕСЯТ СЕМЬ ТЫСЯЧ КВАДРАТНЫХ МЕТРОВ.
ТУРИСТИЧЕСКИЙ УЗЕЛ АНТАЛИИ, ЗОНЫ ДЛЯ ЕЗДЫ НА ВЕЛОСИПЕДЕ,
ПРОГУЛОК И БЕГА**

NEXT >>



**СОВРЕМЕННЫЙ И НОВЫЙ ПРОЕКТ В АНТАЛИИ
С УДОБСТВАМИ И ГОСУДАРСТВЕННОЙ ГАРАНТИЕЙ**

**КРУПНЕЙШИЙ ГОСУДАРСТВЕННЫЙ СПОРТИВНЫЙ КОМПЛЕКС
С СОВРЕМЕННОЙ ТЕХНИКОЙ**

NEXT >>



**СОВРЕМЕННЫЙ И НОВЫЙ ПРОЕКТ В АНТАЛИИ
С УДОБСТВАМИ И ГОСУДАРСТВЕННОЙ ГАРАНТИЕЙ
КРУПНЕЙШИЕ ГОСУДАРСТВЕННЫЕ КУЛЬТУРНЫЕ ЦЕНТРЫ ТУРЦИИ**

**ВКЛЮЧАЕТ БОЛЬШОЙ МУЗЕЙ, КИНОТЕАТР
ТЕАТР И СОЦИАЛЬНЫЕ ЦЕНТРЫ**

NEXT >>



**СОВРЕМЕННЫЙ И НОВЫЙ ПРОЕКТ В АНТАЛИИ
С УДОБСТВАМИ И ГОСУДАРСТВЕННОЙ ГАРАНТИЕЙ**

ГОСУДАРСТВЕННЫЕ ШКОЛЫ ДЛЯ ВСЕХ ВОЗРАСТОВ

САМЫЙ БОЛЬШОЙ ОБРАЗОВАТЕЛЬНЫЙ СПРАВОЧНИК
ДЛЯ ВСЕХ СТУДЕНТОВ

NEXT >>



**СОВРЕМЕННЫЙ И НОВЫЙ ПРОЕКТ В АНТАЛИИ
С УДОБСТВАМИ И ГОСУДАРСТВЕННОЙ ГАРАНТИЕЙ**

ЧАСТНЫЙ УНИВЕРСИТЕТ

ЦЕНТР СО ВСЕМИ УДОБСТВАМИ ДЛЯ ОБУЧЕНИЯ СТУДЕНТОВ

NEXT >>



**СОВРЕМЕННЫЙ И НОВЫЙ ПРОЕКТ В АНТАЛИИ
С УДОБСТВАМИ И ГОСУДАРСТВЕННОЙ ГАРАНТИЕЙ**
КРУПНЕЙШАЯ ЧАСТНАЯ БОЛЬНИЦА БОЛЬШОЙ ВМЕСТИМОСТИ

ВКЛЮЧАЕТ В СЕБЯ НАИБОЛЕЕ ВАЖНЫЕ
УЗКОСПЕЦИАЛИЗИРОВАННЫЕ ЛЕЧЕБНЫЕ ОТДЕЛЕНИЯ



СОВРЕМЕННЫЙ И НОВЫЙ ПРОЕКТ
В АНТАЛИИ С УДОБСТВАМИ
И ГОСУДАРСТВЕННОЙ ГАРАНТИЕЙ

ОБШИРНАЯ ТЕРРИТОРИЯ С СОВРЕМЕННЫМИ УДОБСТВАМИ
ПЛОЩАДЬЮ ОДИН МИЛЛИОН ТРИСТА ТЫСЯЧ КВАДРАТНЫХ МЕТРОВ
С ДЕВЯТНАДЦАТЬЮ ТЫСЯЧАМИ ЖИЛЫХ ЕДИНИЦ

NEXT >>



**СОВРЕМЕННЫЙ И НОВЫЙ ПРОЕКТ В АНТАЛИИ
С УДОБСТВАМИ И ГОСУДАРСТВЕННОЙ ГАРАНТИЕЙ**

ПЕРЕЙДЯ ТРАМВАЙНУЮ ЛИНИЮ С УЛИЦЫ СУР
ВЫ ПОДКЛЮЧИТЕСЬ КО ВСЕМ ЧАСТЯМ АНТАЛИИ

**SUR ROAD - ОДНА ИЗ САМЫХ КРАСИВЫХ
И ОЖИВЛЕННЫХ УЛИЦ АНТАЛИИ**

NEXT >>



**СОВРЕМЕННЫЙ И НОВЫЙ ПРОЕКТ В АНТАЛИИ
С УДОБСТВАМИ И ГОСУДАРСТВЕННОЙ ГАРАНТИЕЙ**

УЛИЦА СУР, КАК И УЛИЦА ТАКСИМ
ОДНА ИЗ САМЫХ ИЗВЕСТНЫХ УЛИЦ С ТОРГОВЫМИ ЦЕНТРАМИ

1,3 КМ ДОРОГИ И ЦЕНТР МАГАЗИНОВ МИРОВЫХ БРЕНДОВ

NEXT >>



**СОВРЕМЕННЫЙ И НОВЫЙ ПРОЕКТ В АНТАЛИИ
С УДОБСТВАМИ И ГОСУДАРСТВЕННОЙ ГАРАНТИЕЙ**

САМЫЙ БОЛЬШОЙ ТОРГОВЫЙ ЦЕНТР И КОФЕЙНИ

**КОМПЛЕКС SURYAPİ ВКЛЮЧАЕТ В СЕБЯ
ВСЕ ТУРЕЦКИЕ МАГАЗИНЫ И БРЕНДЫ**

NEXT >>



**СОВРЕМЕННЫЙ И НОВЫЙ ПРОЕКТ В АНТАЛИИ
С УДОБСТВАМИ И ГОСУДАРСТВЕННОЙ ГАРАНТИЕЙ**

ЛУЧШИЕ РАЗВЛЕКАТЕЛЬНЫЕ И ЖИЛЫЕ БИЗНЕС-ЦЕНТРЫ

ИМЕЕТ ЛУЧШУЮ АРХИТЕКТУРУ И СОВРЕМЕННЫЕ УДОБСТВА

NEXT >>



**СОВРЕМЕННЫЙ И НОВЫЙ ПРОЕКТ В АНТАЛИИ
С УДОБСТВАМИ И ГОСУДАРСТВЕННОЙ ГАРАНТИЕЙ**

САМЫЙ БОЛЬШОЙ ТОРГОВЫЙ ЦЕНТР И КОФЕЙНИ
ДЕЛОВЫЕ И ТУРИСТИЧЕСКИЕ РАЙОНЫ ДЛЯ ВСЕХ ВОЗРАСТОВ

NEXT >>



**СОВРЕМЕННЫЙ И НОВЫЙ ПРОЕКТ В АНТАЛИИ
С УДОБСТВАМИ И ГОСУДАРСТВЕННОЙ ГАРАНТИЕЙ**

КРУПНЫЕ МЕСТНЫЕ РЫНКИ ДЛЯ ВСЕХ ВАШИХ НУЖД



**СОВРЕМЕННЫЙ И НОВЫЙ ПРОЕКТ В АНТАЛИИ
С УДОБСТВАМИ И ГОСУДАРСТВЕННОЙ ГАРАНТИЕЙ**

ОБШИРНАЯ ТЕРРИТОРИЯ С СОВРЕМЕННЫМИ УДОБСТВАМИ

ПЛОЩАДЬЮ ОДИН МИЛЛИОН ТРИСТА ТЫСЯЧ КВАДРАТНЫХ МЕТРОВ
С ДЕВЯТНАДЦАТЬЮ ТЫСЯЧАМИ ЖИЛЫХ ЕДИНИЦ

NEXT >>



СОВРЕМЕННЫЙ И НОВЫЙ ПРОЕКТ В АНТАЛИИ С УДОБСТВАМИ И ГОСУДАРСТВЕННОЙ ГАРАНТИЕЙ

ЖИЛЫЕ КОМПЛЕКСЫ С СОВРЕМЕННОЙ ТЕХНИКОЙ

ИМЕЕТ 24-ЧАСОВУЮ ОХРАНУ, КРЫТЫЙ И ОТКРЫТЫЙ БАСЕЙНЫ,
ТРЕНАЖЕРНЫЙ ЗАЛ, ВАННУЮ КОМНАТУ, ДЖАКУЗИ, МАССАЖНЫЙ ЦЕНТР
А ТАКЖЕ ОТКРЫТУЮ И КРЫТУЮ ПАРКОВКУ.

NEXT >>



**СОВРЕМЕННЫЙ И НОВЫЙ ПРОЕКТ В АНТАЛИИ
С УДОБСТВАМИ И ГОСУДАРСТВЕННОЙ ГАРАНТИЕЙ**

ИМЕЕТ ЖИЛЫЕ ЕДИНИЦЫ С РАЗЛИЧНЫМИ УДОБСТВАМИ

КВАРТИРЫ С ОДНОЙ ДО ЧЕТЫРЕХ СПАЛЕН РАЗНОЙ ПЛОЩАДИ

NEXT >>



**СОВРЕМЕННЫЙ И НОВЫЙ ПРОЕКТ В АНТАЛИИ
С УДОБСТВАМИ И ГОСУДАРСТВЕННОЙ ГАРАНТИЕЙ**
ЛУЧШАЯ АРХИТЕКТУРА И КРАСИВЫЕ МАТЕРИАЛЫ В НОВОМ СТИЛЕ
ИМЕЕТ КАЧЕСТВЕННЫЕ ЖИЛЫЕ ДОМА И СОВРЕМЕННЫЕ УДОБСТВА

NEXT >>



СОВРЕМЕННЫЙ И НОВЫЙ ПРОЕКТ В АНТАЛИИ С УДОБСТВАМИ И ГОСУДАРСТВЕННОЙ ГАРАНТИЕЙ

ЖИЛЫЕ КОМПЛЕКСЫ С СОВРЕМЕННОЙ ТЕХНИКОЙ

ВСЯ КУХОННАЯ ТЕХНИКА, ВКЛЮЧАЯ ДУХОВКУ, ПЛИТУ, ВЫТЯЖКУ,
ПОСУДОМОЕЧНУЮ МАШИНУ МАРКИ ARÇELİK С РАДИАТОРОМ,
БУДЕТ ПЕРЕДАНА В ПОДАРОК ОТ КОМПАНИИ



ПРОЕКТ SURYARI В АНТАЛИИ

ОСОБЕННОСТИ РАСПОЛОЖЕНИЯ



3 км

ДО АВТОВОКЗАЛА



3
км

ДО ТОРГОВОГО ЦЕНТРА ОЗДИЛЕК ПАРК



5
км

ДО УНИВЕРСИТЕТА АКДЕНИЗ



6
км

ДО ЦЕНТРА АНТАЛИИ



7
км

ДО СРЕДИЗЕМНОМОРСКОГО ПЛЯЖА КОНЬЯЛТЫ



8 км

СТАРЫЙ ГОРОД (КАЛЕИЧИ)



18_{км}

ДО АЭРОПОРТА АНТАЛИИ








Проект построен на земельном
участке площадью 1.300.000 кв. м.



An aerial photograph of a large-scale urban development project. The central focus is a cluster of modern, multi-story residential buildings with varied architectural styles, including curved facades and balconies. This development is surrounded by lush green trees and landscaped areas. In the foreground, there is a large, white, circular structure, possibly a sports arena or community center. The background shows a vast cityscape extending to the sea, with mountains visible in the distance under a clear blue sky. A blue callout box with white text is overlaid on the image, pointing to the central development.

**Обеспечение комфортного и приятного
образа жизни для 70.000 человек**



**С 19.000
ЖИЛЫХ
ЕДИНИЦ**

ВЕСЬ ПРОЕКТ
КОНТРОЛИРУЕТСЯ
ПРАВИТЕЛЬСТВОМ
ТУРЦИИ И
ГАРАНТИРОВАН
ПРАВИТЕЛЬСТВОМ И
СЕЛЬСКО
ХОЗЯЙСТВЕННЫМ
БАНКОМ.



НА ВЫСОТАХ КЕПЕЗСКОГО РАЙОНА

В зеленой зоне, на большой высоте
с видом на море



НАЧАЛО ТРАМВАЯ ОТ ПРОЕКТА ДО ВСЕХ РАЙОНОВ АНТАЛИИ

Yandex



ТОРГОВЫЙ ЦЕНТР ОЗДИЛЕК 4 КМ

АВТОВОКЗАЛ 3 КМ

ЦЕНТР АНТАЛИИ 5 КМ

Yandex

УНИВЕРСИТЕТ АКДЕНИЗ 5 КМ

АЭРОПОРТ АНТАЛИИ 18 КМ

СТАРЫЙ ГОРОД (КАЛЕИЧИ) 8 КМ

ПЛЯЖ КОНЬЯЛТЫ 8 КМ



ПРОСПЕКТ SUR

ПЛОЩАДЬ PARK

TURKUAZ VIP

- 1,3 КМ ДОРОГИ И ЦЕНТР МАГАЗИНОВ МИРОВЫХ БРЕНДОВ
- ЖИЛЫЕ КОМПЛЕКСЫ С СОВРЕМЕННОЙ ТЕХНИКОЙ
- ТИХИЙ РАЙОН

Трамвайная линия в проекте



Трамвайная
остановка

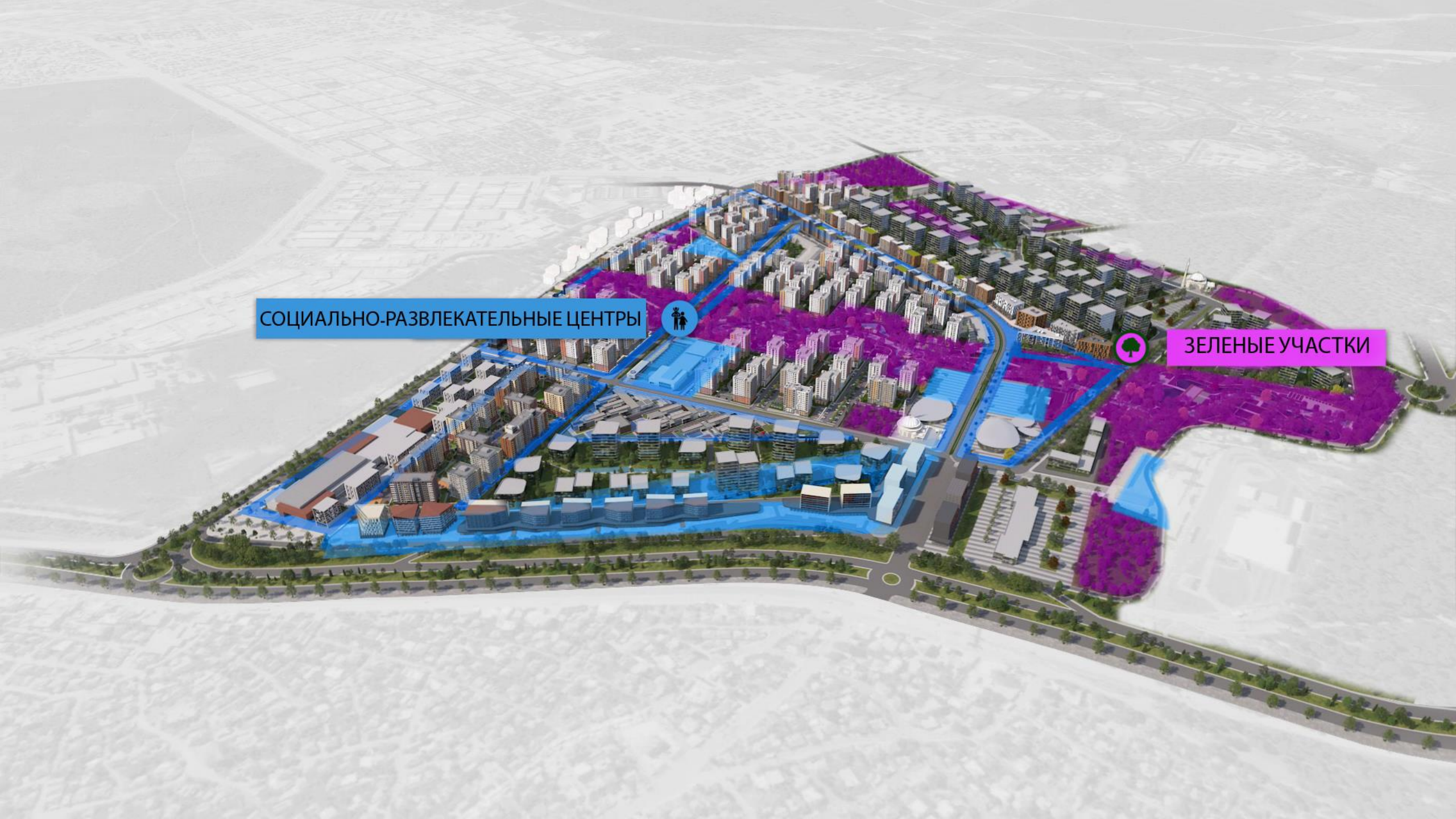
Старт трамвайной линии от
проекта во все районы Анталии.



СОЦИАЛЬНО-РАЗВЛЕКАТЕЛЬНЫЕ ЦЕНТРЫ



ЗЕЛЕННЫЕ УЧАСТКИ





ОБРАЗОВАТЕЛЬНЫЕ ЦЕНТРЫ

МЕЧЕТИ

КУЛЬТУРНЫЕ ЦЕНТРЫ

Н БОЛЬНИЦА

КРУПНЕЙШИЙ КОММЕРЧЕСКИЙ КОМПЛЕКС



СОВРЕМЕННЫЕ БИЗНЕС-ЦЕНТРЫ







Ziraat Bankası
Bir bankadan daha fazla



















































































NOTICE TO RESIDENTS
PLEASE DO NOT
SMOKE IN THE
CORRIDORS OR
LIFT SHAFTS
AS IT IS STRICTLY
PROHIBITED.
THANK YOU FOR
YOUR COOPERATION.









STAY
WILD

















1	2	3	4	5	6	7	8	9	10
11	12	13	14	15	16	17	18	19	20
21	22	23	24	25	26	27	28	29	30
31	32	33	34	35	36	37	38	39	40
41	42	43	44	45	46	47	48	49	50
51	52	53	54	55	56	57	58	59	60
61	62	63	64	65	66	67	68	69	70
71	72	73	74	75	76	77	78	79	80







EXIT

EXIT

EXIT

6

1























SITE GİRİŞİ

A BLOK
Z+9NK

B BLOK
Z+11NK

C BLOK
Z+11NK

D BLOK
Z+9NK

Z+9NK

E BLOK
Z+11NK

Z+9NK

F BLOK
Z+9NK

G BLOK
Z+11NK

H BLOK
Z+11NK

I BLOK
Z+11NK

Z+9NK

M BLOK
Z+11NK

Z+9NK

L BLOK
Z+11NK

K BLOK
Z+11NK

Z+9NK

J BLOK
Z+11NK

Z+9NK

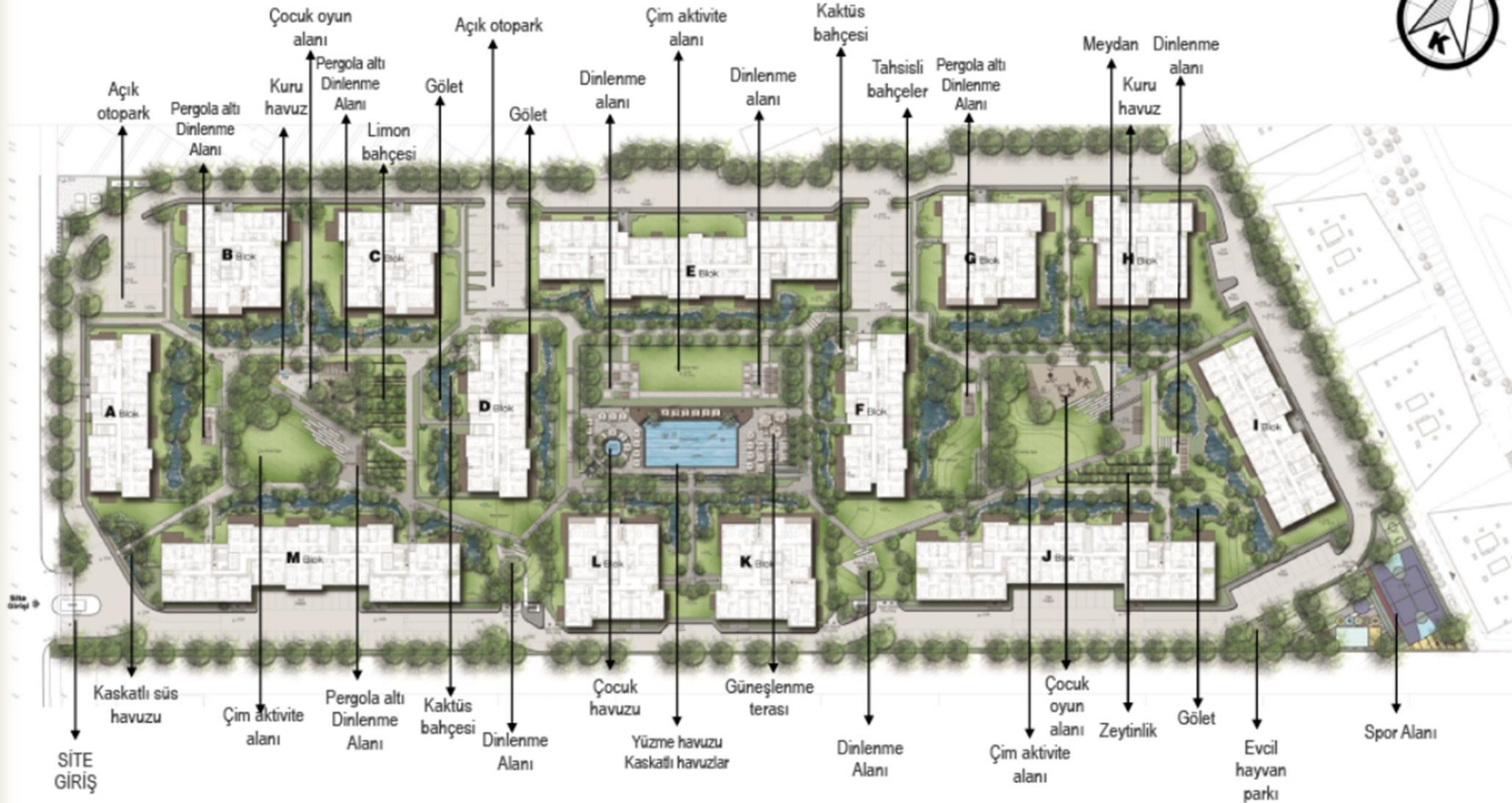
GENEL TASARIM
Plan



GENEL TASARIM
Bölgeler

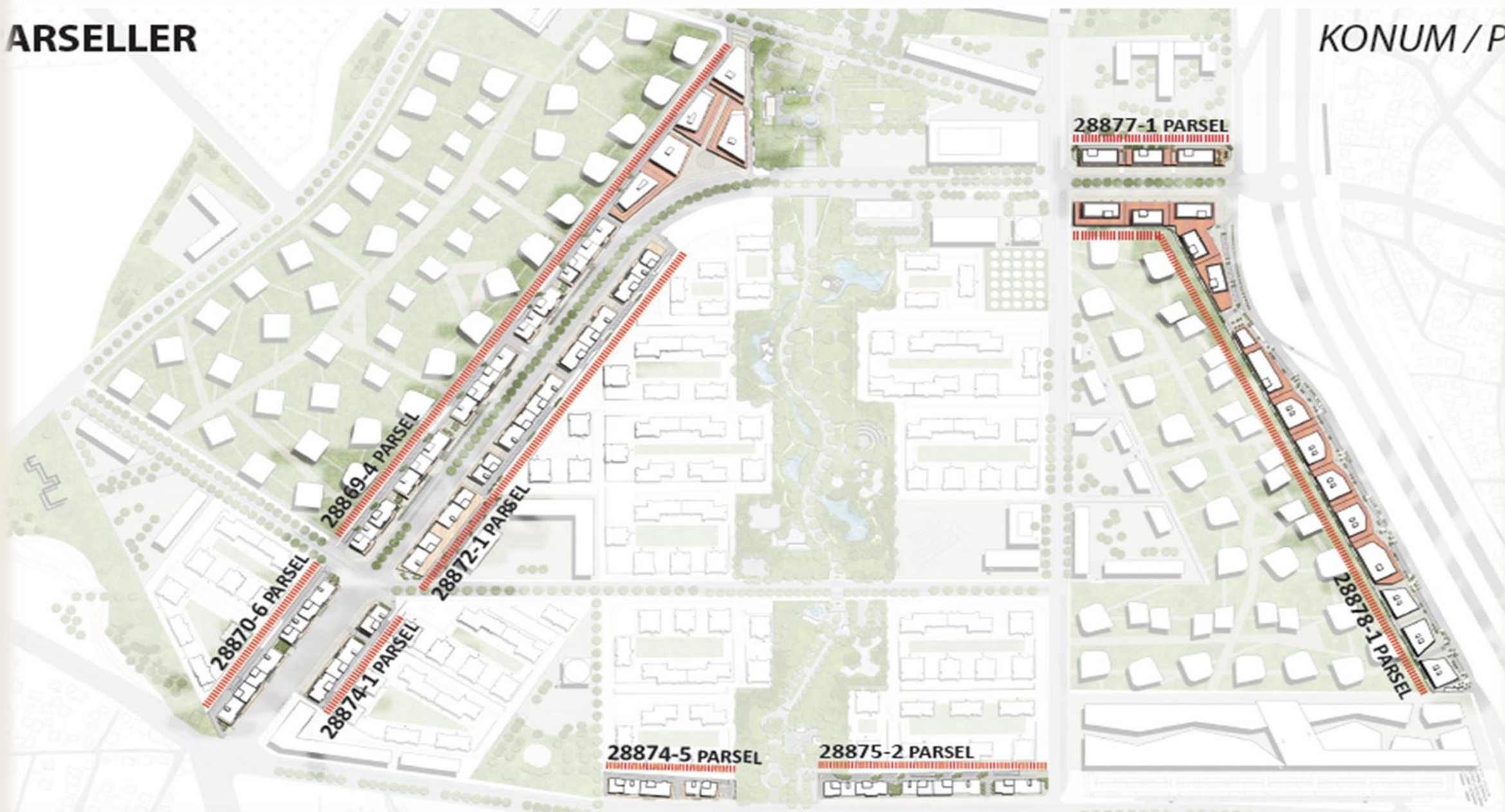


GENEL TASARIM Fonksiyonlar



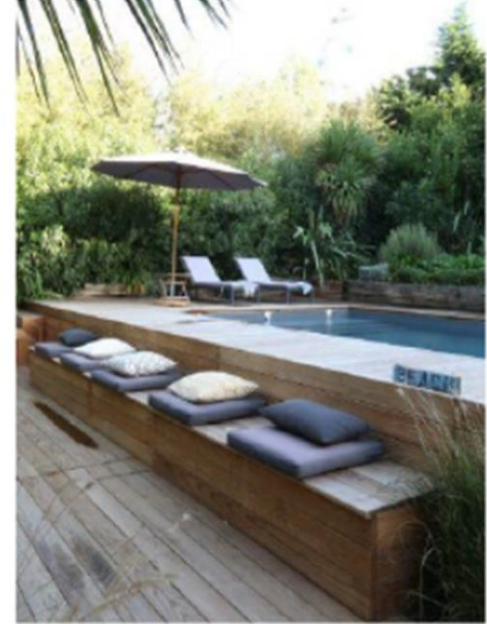
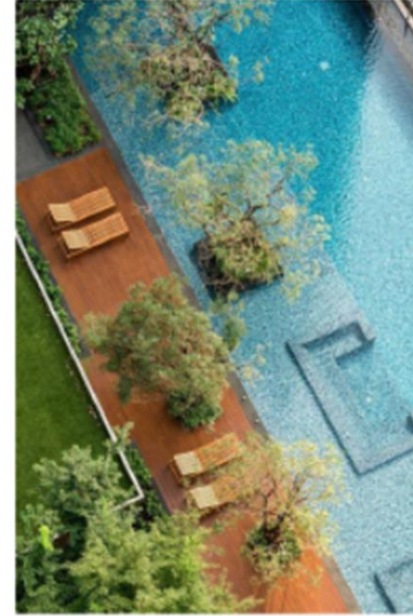
ARSELLER

KONUM / P



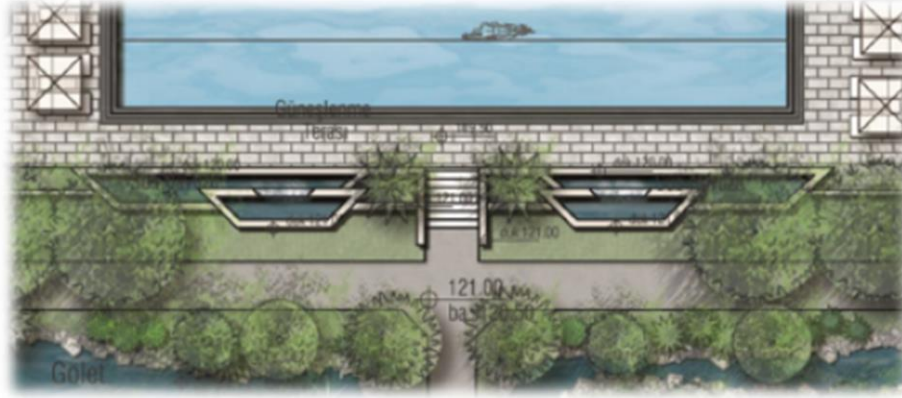
Bölge 2

Yüzme havuzu referans görseller



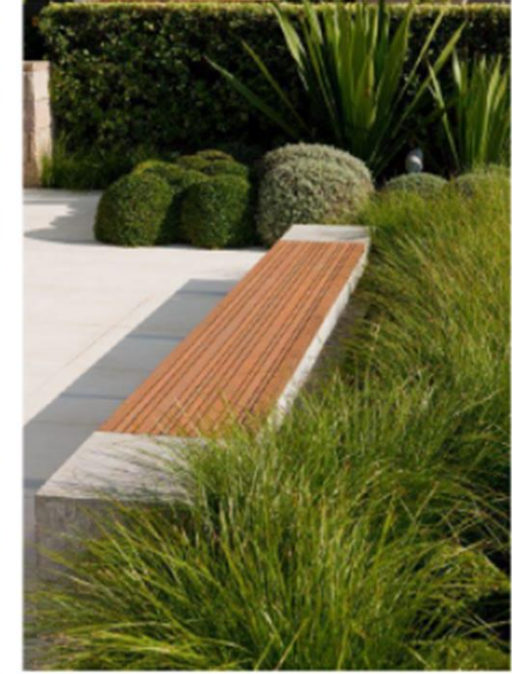
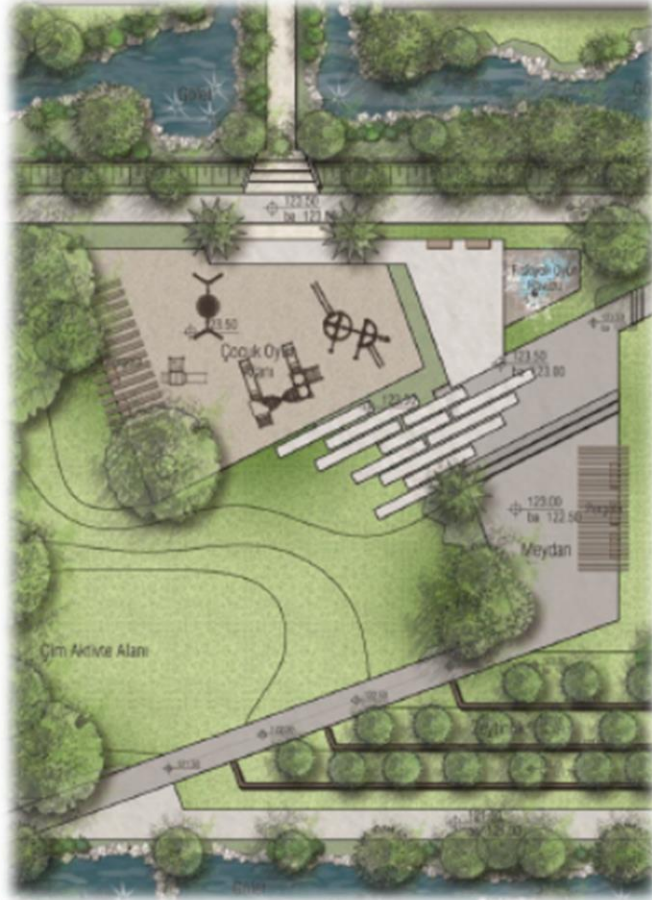
Bölge 2

Kaskatlı havuz ve çevresi referans görseller



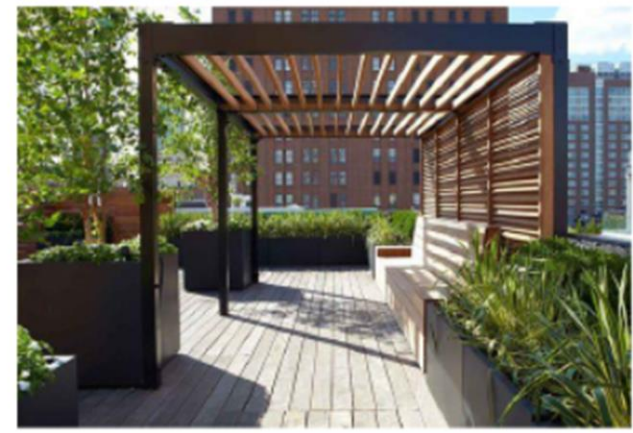
Bölge 3

Çocuk oyun alanı ve çevresi referans görselleri



Bölge 2

Dinlenme alanı 1 referans görseller



Bölge 1

Limon bahçesi referans görselleri



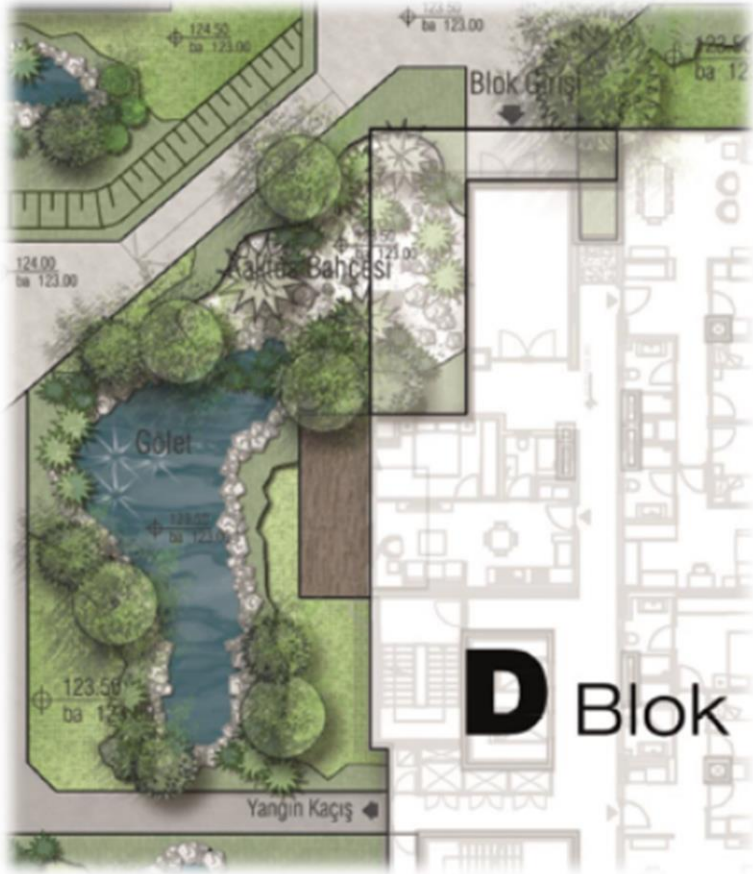
Bölge 1

Gölet referans görselleri



Bölge 1

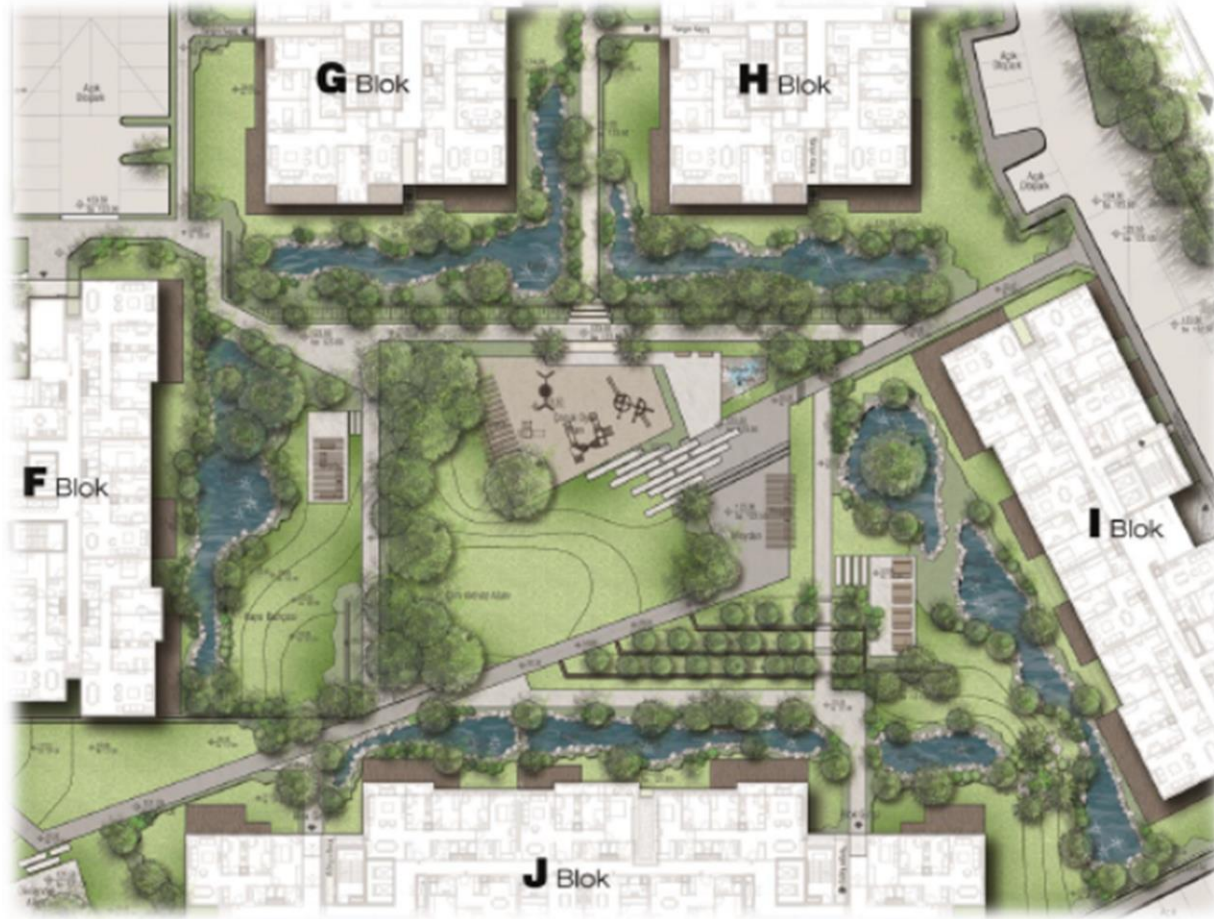
Kaktüs bahçesi referans görselleri



ÇİM AKTİVİTE ALANI
Referans Görseller



Bölge 3



F-G-H-I-J BLOK ARASI AVLU

Peyzaj fonksiyonları;

- Bahçe katlara ait tahsisli teraslar
- Her dairenin görüş açısında doğal formlu kaya bitişli göletler
- Kaktüs bahçesi
- Yaya yolu bağlantılarının kesiştiği noktalarda Meydanlar
- Pergola altı dinlenme alanları
- Çocuk oyun alanı
- Kuru havuz
- Zeytinlik
- Koruluk
- Çim aktivite alanı

Bölge 4

SPOR ALANI



Bölge 4

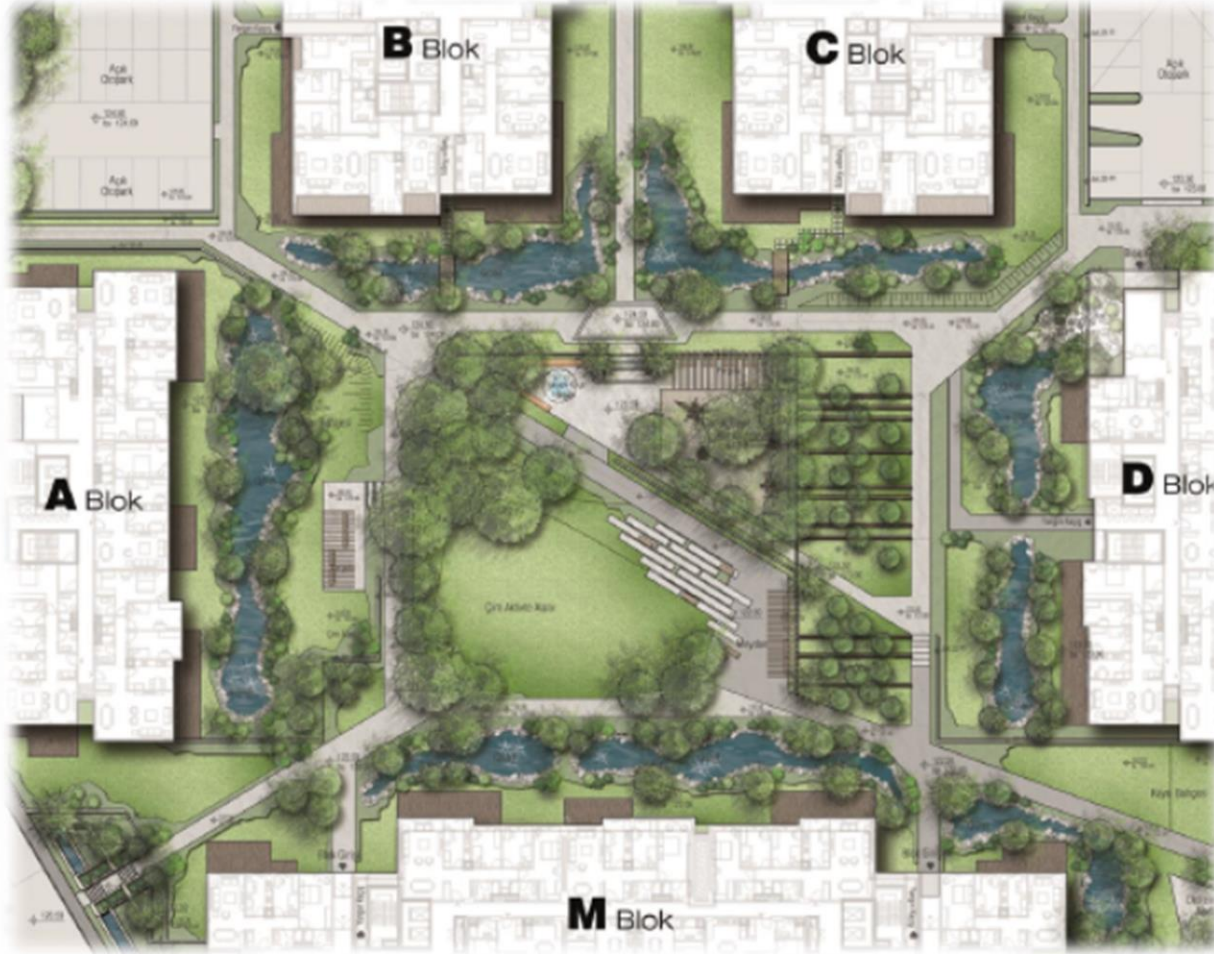


SPOR ALANI

Peyzaj fonksiyonları;

- Çok amaçlı saha
- Açık hava spor aletleri
- Kaykay pisti
- Koşu pisti
- Mini futbol
- Üç pota basket

Bölge 1

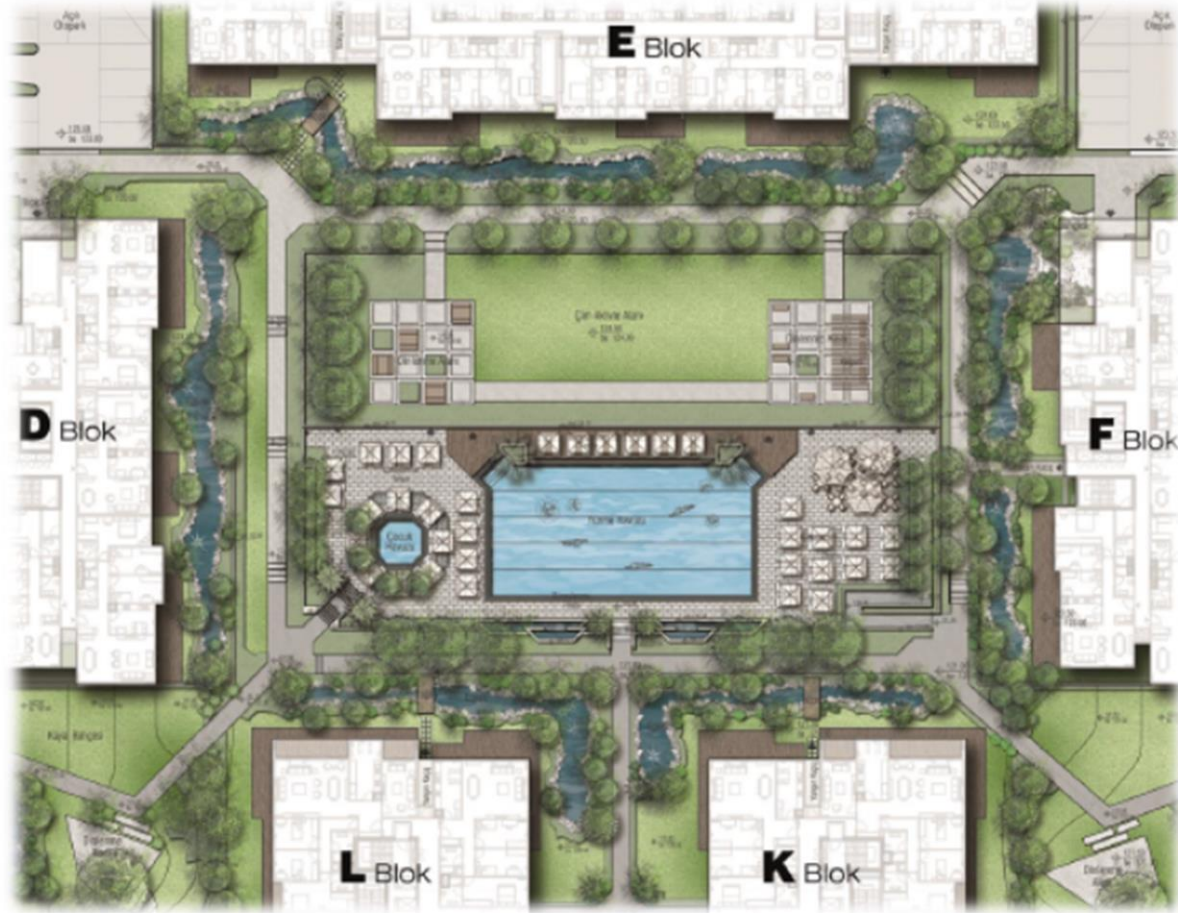


A-B-C-D-M BLOKLAR ARASI AVLU

Peyzaj fonksiyonları;

- Bahçe katlarına ait tahsisli teraslar
- Her dairenin görüş açısında doğal formlu kaya bitişli göletler
- Gölet kenarı dinlenme alanları
- Kaktüs bahçesi
- Yaya yolu bağlantılarının kesiştiği noktalarda meydanlar
- Pergola altı dinlenme alanları
- Çocuk oyun alanı
- Kuru havuz
- Limon bahçeleri
- Koruluk
- Çim aktivite alanı

Bölge 2



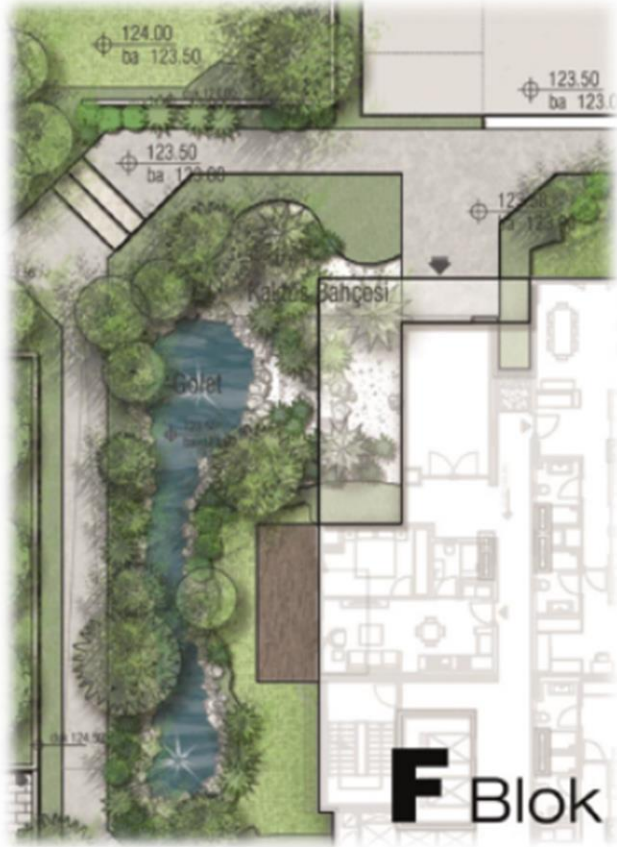
D-E-F-K-L BLOKLAR ARASI AVLU

Peyzaj fonksiyonları;

- Bahçe katlarına ait tahsisli teraslar
- Her dairenin görüş açısında doğal formlu kaya bitişli göletler
- Yüzme havuzu
- Çocuk havuzu
- Güneşlenme terası
- Çim teras
- Kaktüs bahçesi
- Dinlenme alanları
- Pergola altı dinlenme alanı
- Gölet
- Kaskatlı havuz

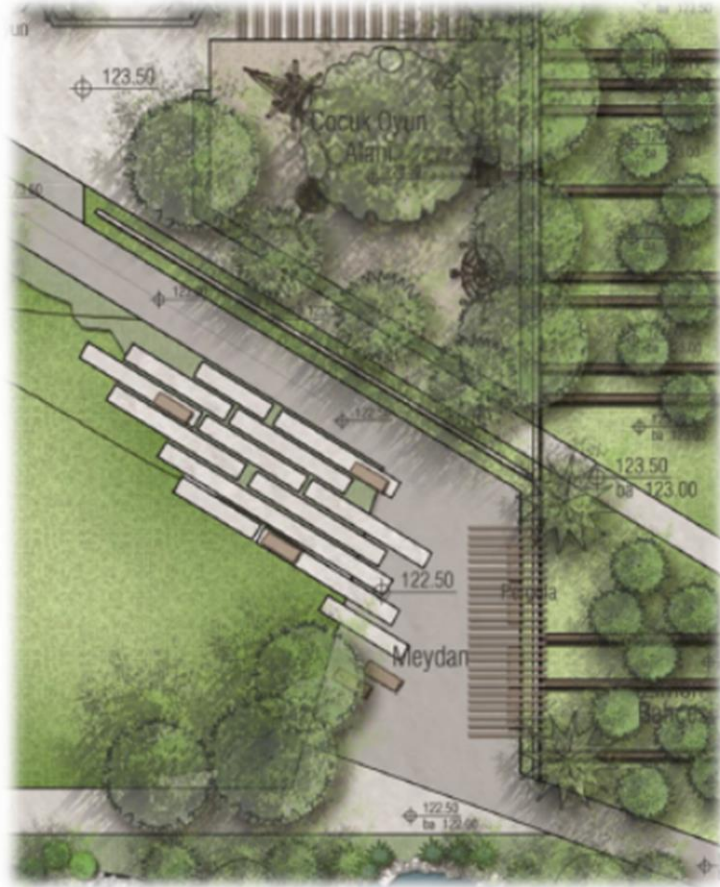
Bölge 2

Kaktüs bahçesi referans görseller



Bölge 1

Meydan referans görselleri



Bölge 2

Dinlenme alanı 2 referans görseller



Bölge 1

Çocuk oyun alanı referans görselleri

